



Zmiana w organizacji ruchu drogowego w związku z remontem ul. Czerwona Droga, Odrodzenia i Przy Kaszowniku

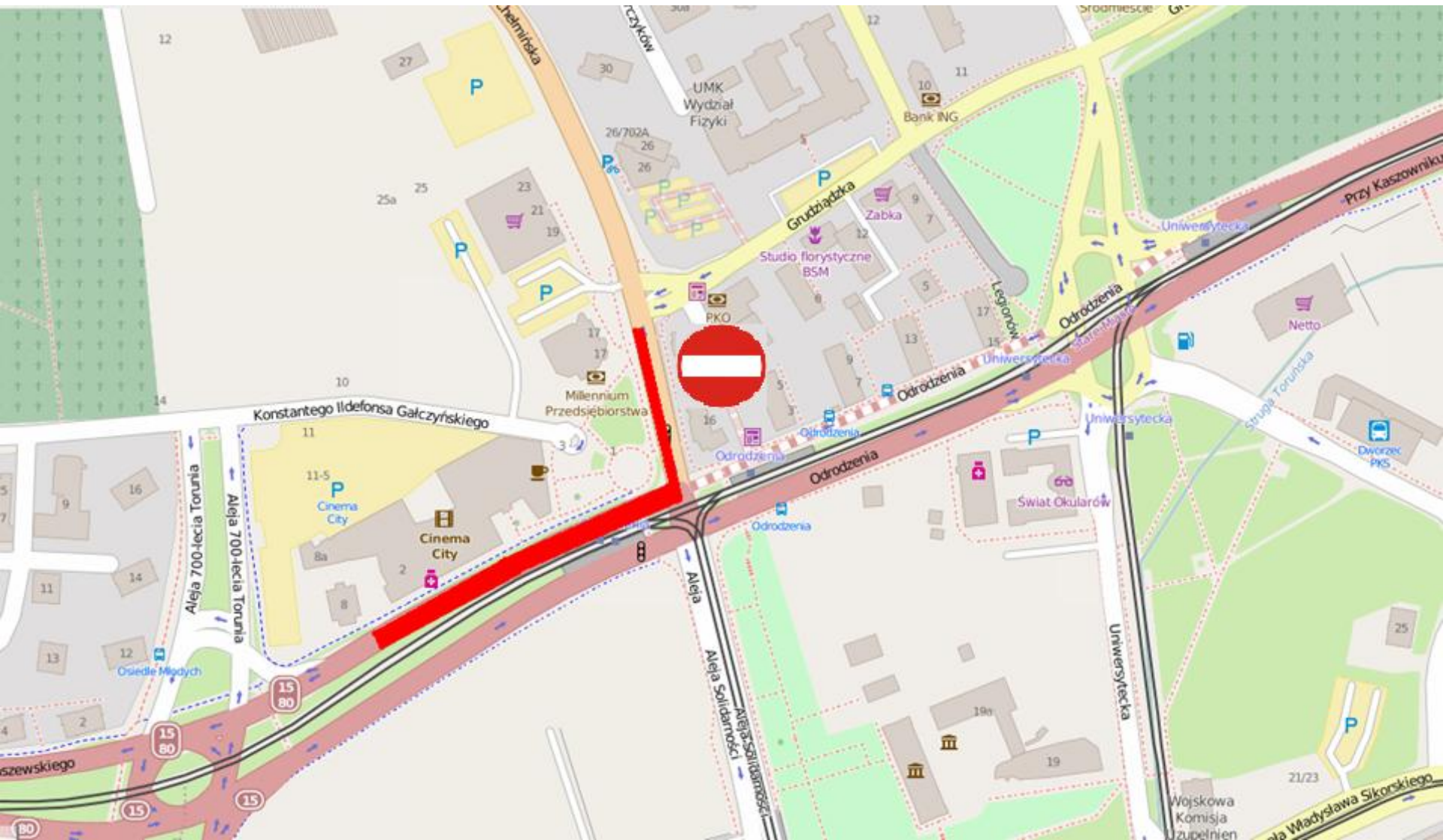
Wydział Gospodarki Komunalnej UMT
29 września 2015 r.

Remont ul. Czerwona Droga

6 października do 30 listopada 2015 r.

- 3 października – dopuszczenie do ruchu ul. Odrodzenia,
- 9 października do 30 listopada zamknięcie ul. Czerwona Droga.

Remont ul. Czerwona Droga



Zmiana organizacji ruchu

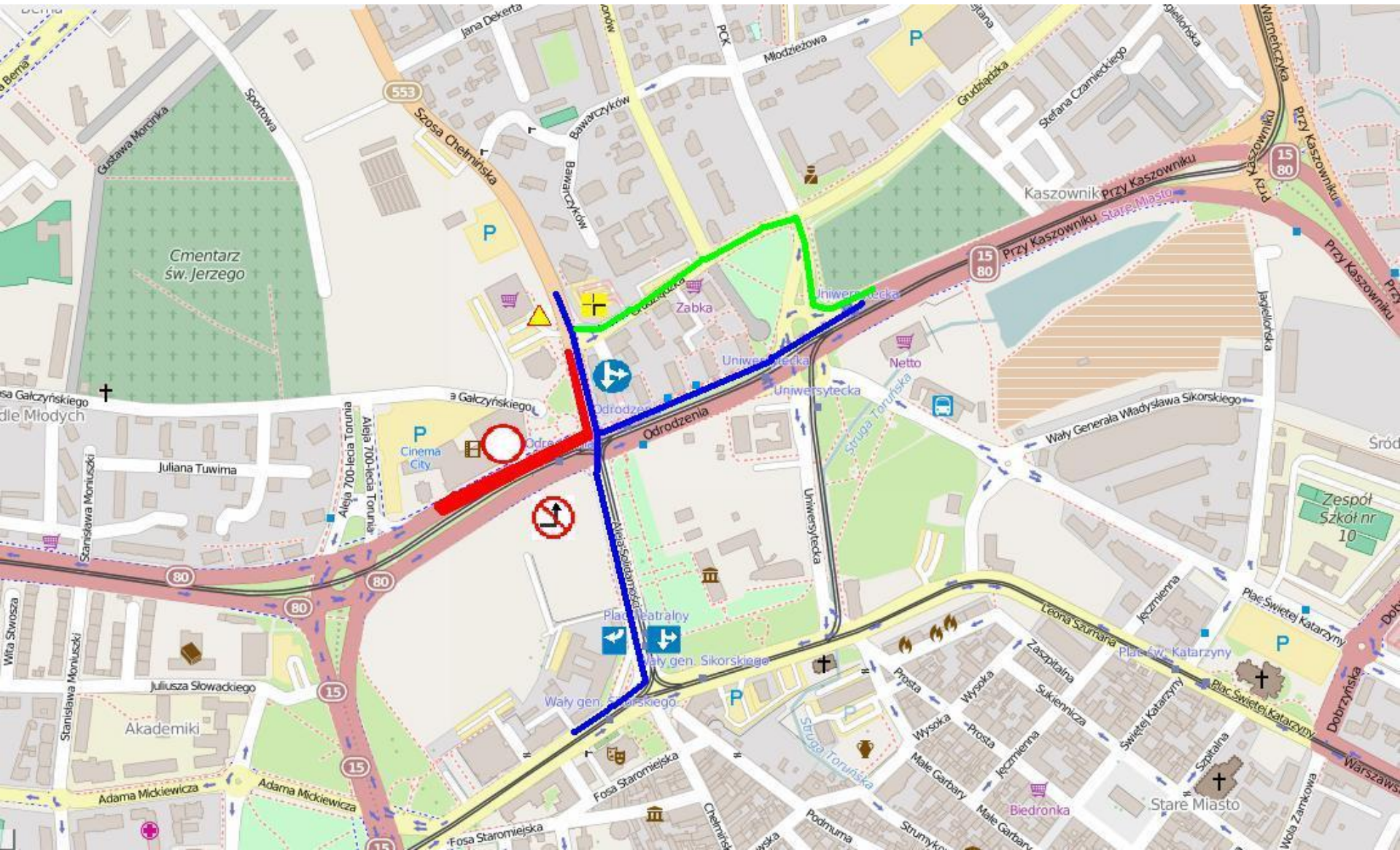
- Wyłączenie z ruchu pojazdów północnej jezdni ul. Czerwona Droga.
- Utrzymanie ruchu jednokierunkowego na wschodniej części ul. Szosa Chełmińska od ul. Grudziądzkiej do pl. NOT-u.
- Utrzymanie zamknięcia lewoskrętu na półd. jezdni ul. Czerwona Droga w kierunku północnym.
- Utrzymanie zmiany pierwszeństwa przejazdu na skrzyżowaniu ul. Szosa Chełmińska – Grudziądzka
- Włączenie sygnalizacji na przy Placu TOMITO

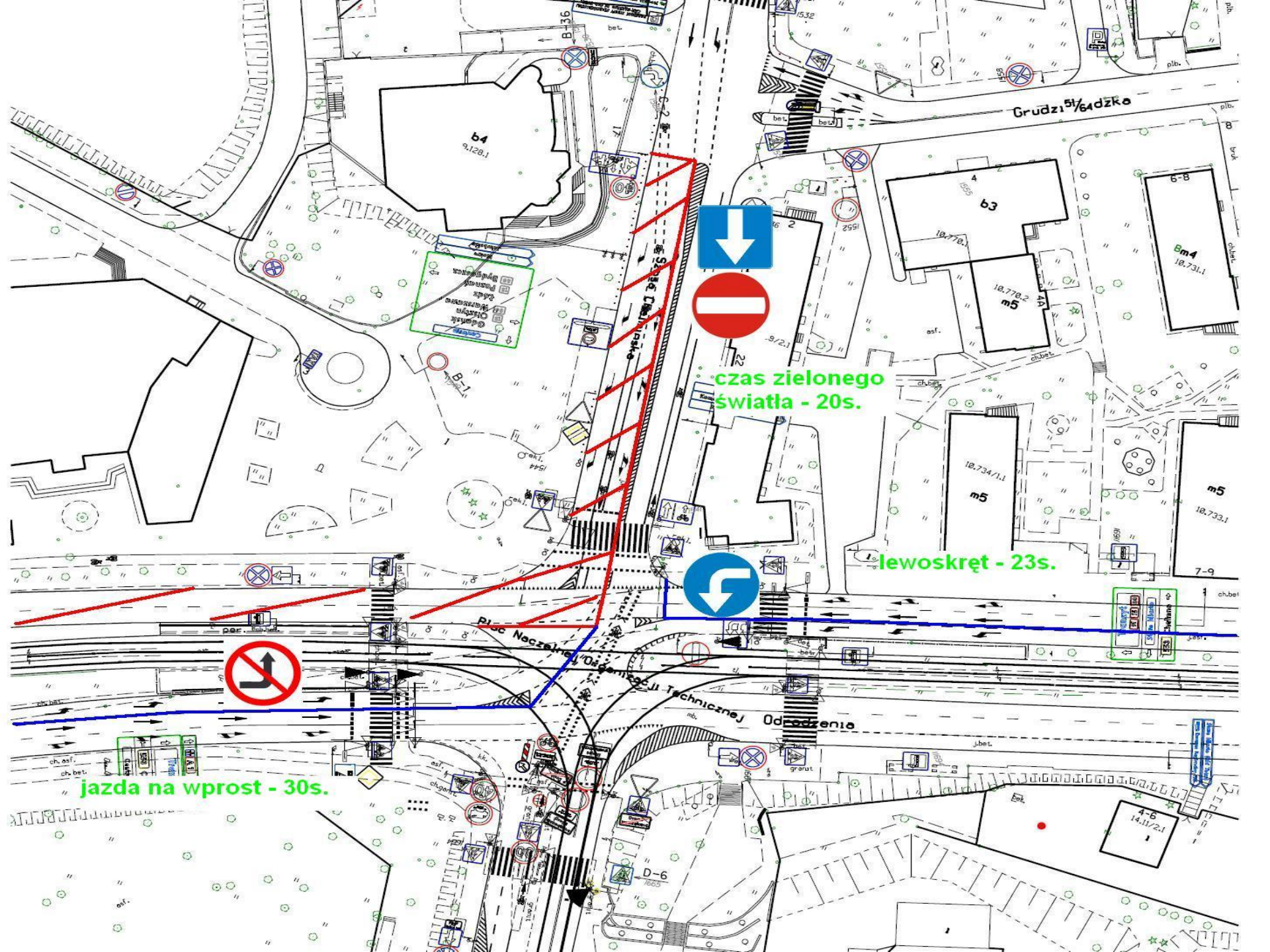
- Zmiana oznakowania pasów w al. Solidarności przy wjeździe na pl. Teatralny oraz włączenie na stałe strzałki warunkowego skrętu w prawo.

- Objazd dla DK 80 w kierunku Bydgoszczy ulicami: Szosa Lubicka, Olimpijska, Skłodowskiej - Curie, Trasa Średnicowa, Szosa Chełmińska, gen. Bema, pl. Hoffmana.

Remont ul. Czerwona Droga

Zmiana organizacji ruchu





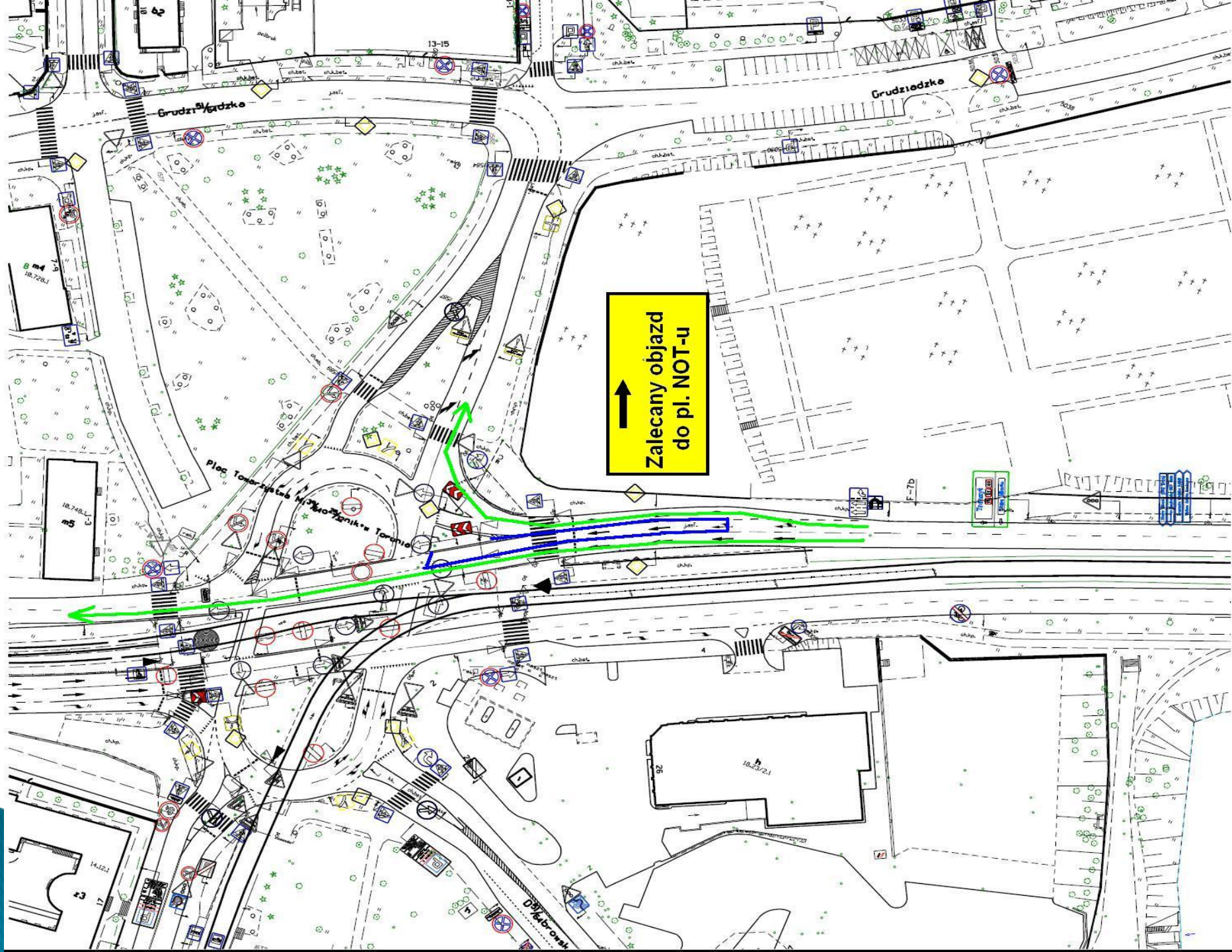
czas zielonego światła - 20s.



lewoskręt - 23s.



jazda na wprost - 30s.



**Zalecany objazd
do pl. NOT-u**

Grudzińska

Grudzińska

Plac Tomaszowski
pl. NOT-u

D'Arbrowska

13-15

18.748.1
m5

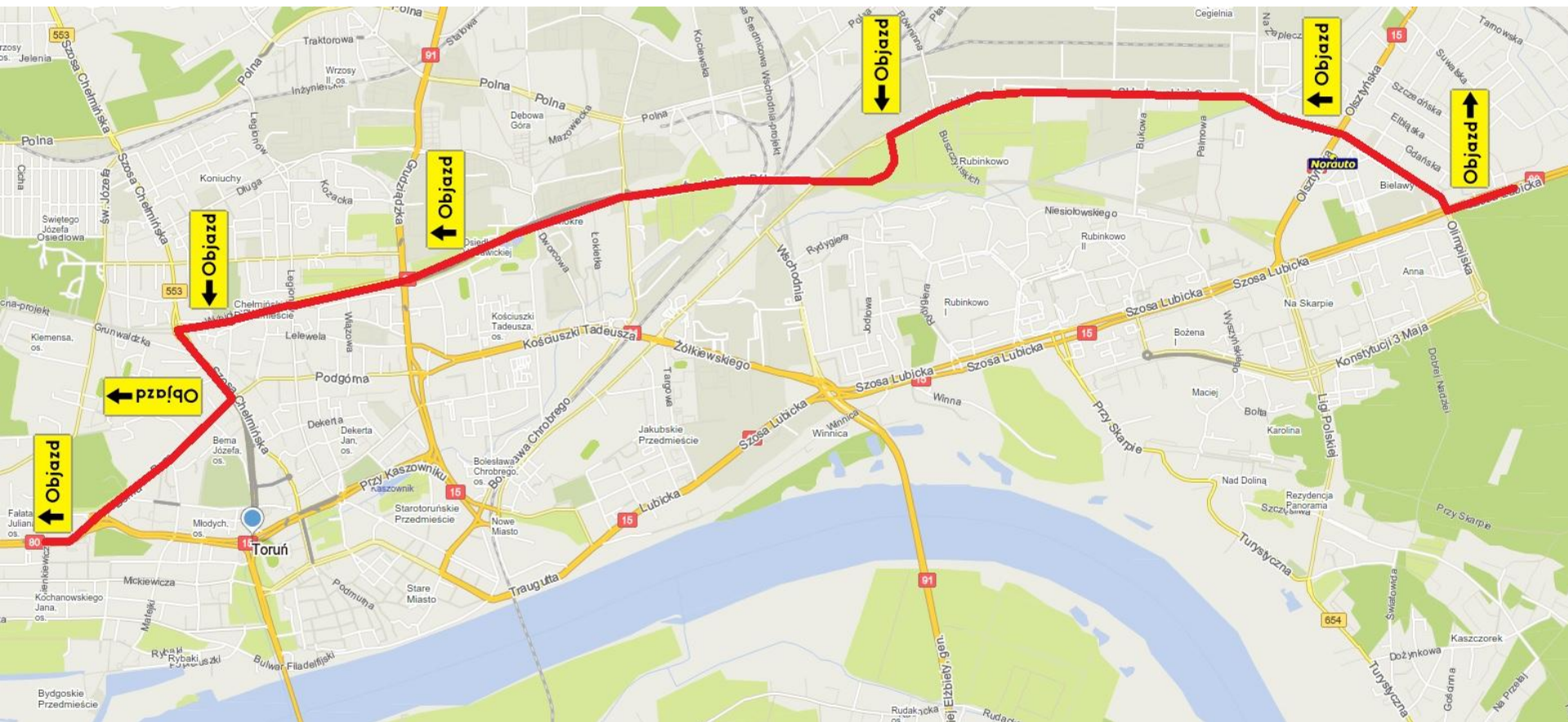
14.12.1
23

18.742.1

Remont ul. Czerwona Droga i Przy Kaszowniku

Zmiana organizacji ruchu

Objazd DK 80



Remont ul. Przy Kaszowniku

na odcinku od pl. ToMiTo do pl. Bp. Chrapka

26 października do 15 listopada 2015 r.

- **Zawężenie do jednego pasa ruchu jezdni południowej i północnej ul. Przy Kaszowniku – realizacja prac podzielona na II etapy:**

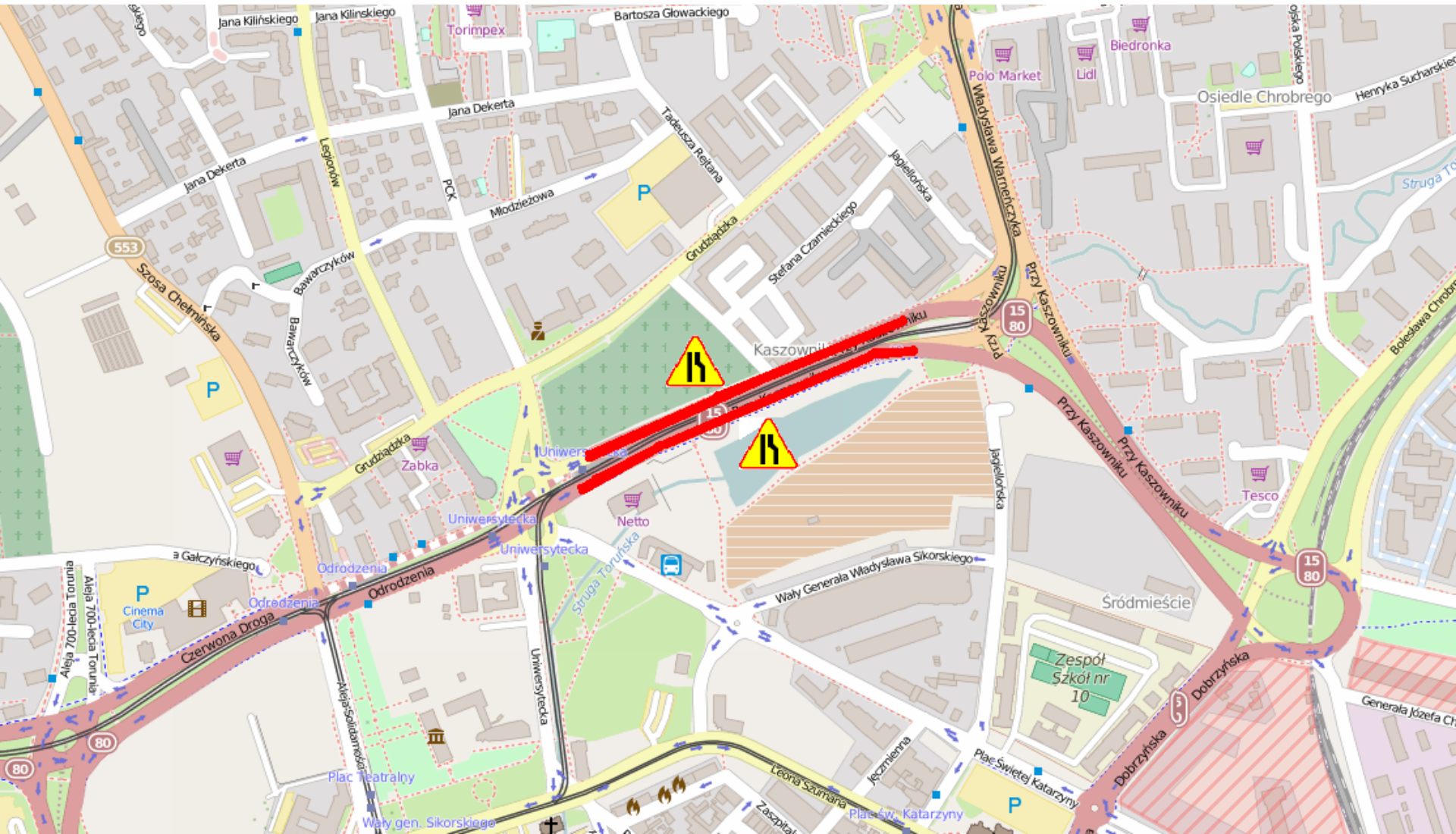
I etap – jezdnie wewnętrzne

II – jezdnie zewnętrzne

Utrzymanie objazdu dla DK 80 w kierunku Bydgoszczy ulicami:

Szosa Lubicka, Olimpijska, Skłodowskiej - Curie, Trasa Średnicowa, Szosa Chełmińska, gen. Bema, pl. Hoffmana.

Remont ul. Przy Kaszowniku na odcinku od pl. ToMiTo do pl. Bp. Chrapka 26 października do 15 listopada 2015 r.



DZIĘKUJĘ ZA UWAGĘ